



**Tränkebecken mit Ventil-Heizung**  
Durch eine eingebaute Ventil-Heizung bleibt das Rohrventil bis ca. -20° C frostfrei, das Heizelement ist mit einem 3 Meter langem Anschlusskabel versehen. Über ein im Anschlusskabel integriertes Thermostat wird die Heizung bei 5° C eingeschaltet. Zur Stromversorgung ist ein SUEVIA Transformator 230/24 V/5Watt erforderlich.

Art. 3691 EUR 94,11 / 112,00  
**Tränkebecken 'Suevia' Modell 12PH heizbar**  
Für Rinder und Pferde, aus Kunststoff  
Anschluß 1/2" von oben und unten,  
Betrieb mit Travo Art. 3693  
230/24 V/5Watt

Mit  
Ventilheizung!

Art. 3692 EUR 121,00 / 144,00  
**Tränkebecken 'Suevia' Modell 25RH heizbar**  
für Rinder und Pferde, ganz emailiert  
Anschluß 1/2" von oben und unten,  
Betrieb mit Travo Art. 3693  
230/24 V/5Watt

Mit  
Ventilheizung!

Art. 3693 EUR 43,99 / 52,35  
**Transformator 'Suevia'**  
für Modell 12PH / 25RH / 340-H & 12P-HK  
24V / 50W



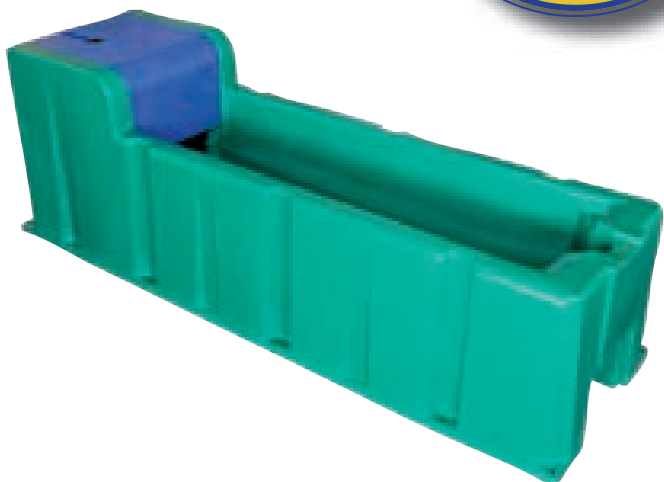
Art. 1680 EUR 549,57 / 654,00  
**Frostgeschützte Tränke, Modell 640**  
für Rinder und Pferde, ohne Strombedarf, mit zwei  
Kugel-Tränkstellen, Behälter aus schlagfestem  
Kunststoff,  
Maße 1000 x 600 x 560 mm.

Art. 1679 (oh. Abb.) EUR 380,00 / 452,20  
**Frostgeschützte Tränke, Modell 630**  
wie Art. 1680, jedoch mit einer Kugel-Tränkstelle.  
Maße 660 x 600 x 560 mm.



Jetzt kostenfreien  
SUEVIA Katalog  
anfordern!

Art. 3665 EUR 694,96 / 827,00  
**Thermo - Tränkewanne Mod. 6523 160ltr**  
Doppelwandige Kunststoffwanne, mit Gefälle  
im Boden und großer Abflußöffnung zur  
schnellen Entleerung.  
Mit Schwimmer Maxi - Flow, Anschluß 3/4"  
Durchflußmenge 40ltr, 230 x 70 x 77,5cm



Art. 4142 EUR 151,26 / 180,00  
**Schwimmertränkebecken Modell 340-H**  
aus Gußeisen schwarz emailiert, mit eingebauter Heizung (24V, 20W) frostfrei bis zu -20°C (im Ventilbereich), über ein integriertes Thermostat wird die Heizung bei 5°C ein- und bei 12°C ausgeschaltet, Betrieb mit Travo Art. 3693



Art. 4143 EUR 98,73 / 117,50  
**Beheiztes Tränkebecken Modell 12P-HK**  
Das Beheizen des Beckens, sowie der Zuleitung erfolgt über eine speziell geführte Heizleitung. Betrieb mit Travo Art. 3693  
230/24 V/30Watt



(Ansicht von Unten)

Art. 4020 EUR 35,71 / 42,50  
**Heizstab für Tränkebecken**  
für Wasseranschluß 1/2", Montage von oben  
oder unten, zum beheizen von Tränkebecken,  
60cm Anschlusskabel mit Drahtgeflecht, Ein-  
schaltpunkt +5°C, zu betreiben mit Travo,  
Leistungsdaten 24V - 60W



Art. 4021 EUR 35,71 / 42,50  
**Heizstab für Tränkebecken**  
wie Art. 4020, jedoch mit 250cm Anschluß-  
kabel ohne Drahtgeflecht



Art. 4022 EUR 4,16 / 4,95  
**Messing - Verlängerung für Heizstab**  
Verlängert den Wasseranschluß um 30mm,  
um das Einschrauben des des Heizstabes über  
dem Ventil zu ermöglichen

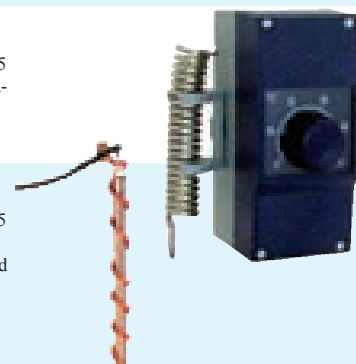


Art. 4008 EUR 734,45 / 874,00  
**ISO - Tränke Mod. 6620**  
mit eingebauter Heizung 24V, 180W,  
zum Frostschutz der Tränke, werkzeuglos  
aufklappbare Schwimmerabdeckung, mit  
eingebautem Schwimmerventil, MaxiFlow'  
(40ltr/min)

Art. 1668 EUR 99,66 / 118,60  
**Doppeltransformator 'Suevia'**  
für ISO - Tränke Mod. 6620  
24V / 200Watt



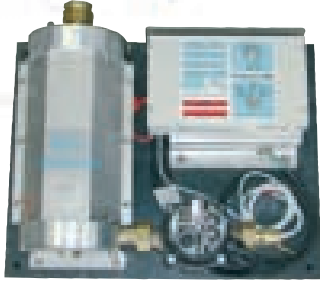
Art. 1672 EUR 65,00 / 77,35  
**Frostschutz - Thermostat** für heizbare Suevia-  
Tränken, zum automatischen Einschalten des  
Transformators, bis max. 16A / 230V



Art. 1671 EUR 43,99 / 52,35  
**Frostschutz - Heizleitung 24V / 20Watt**  
Länge 2m, zum Beheizen der Sticheleitung, wird  
zusätzlich an den Transformator  
angeschlossen.



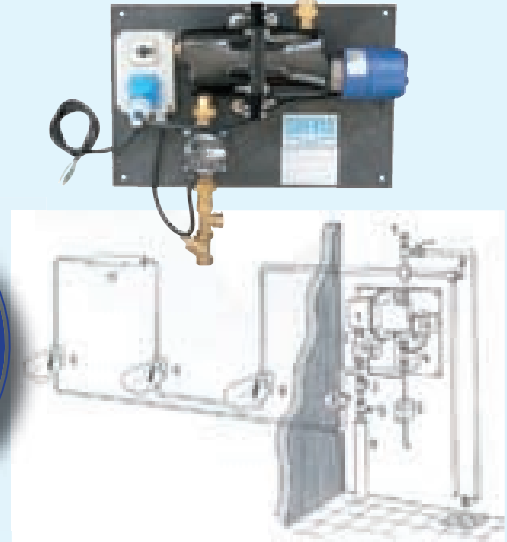
Preis ohne MwSt / Preis inkl. 19 % MwSt



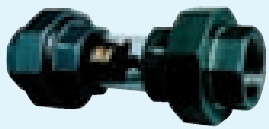
Art. 3068 **'Suevia' Heizgerät 'Pulstronic'** 3000W/230V zur Erwärmung von max. 200mtr.  $\frac{3}{4}$ " Wasserleitungen. Mit Heizelement aus Edelstahl, ohne direkten Wasserkontakt der Heizspirale, dadurch keine Kalkbildung. Mit Alarmsignal, Kalkschutz, Rücklauftemperatursteuerung für Stromverbrauchreduzierung, Rückschlagventil und Rückschlagklappe.



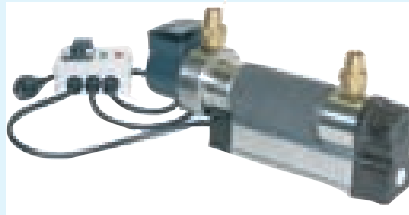
Jetzt kostenfrei  
**SUEVIA Katalog**  
anfordern!



Art. 1669 **Suevia - Heizgerät, Modell 303** mit Thermostat und Umlaufpumpe, anschlussfertig auf Grundplatte montiert; mit Anschlußkabel, Überdruck- und Entlüftungsventil, zur Erwärmung von Wasserleitungen bis max 200m  $\frac{3}{4}$ " mit 1Gerät (Fehlerstromschutzschalter 30mA erforderlich) bei eigener Hauswasserversorgung empfohlen.



Art. 4019 **Durchflußanzeige 'Suevia'** Zur einfachen Kontrolle des Wasserflusses bei Heizgeräten mit Umlaufpumpe



Art. 3664 **Wärmepumpe 'Aqualine'** Automatisches Heizsystem mit integrierter Umwälzpumpe für Tränken, die in einer Ringleitung bis zu 200mtr zusammengeschlossen sind.  
Doppelter Gefrierschutz:  
1. Wasser in bewegung kann nicht frieren  
2. Zuschaltbare Heizung



Art. 0648 **'Suevia' Tränkebecken Modell 41A** heizbar für Schweine, Rinder, Widerstandsheizung 24 Volt / 80 Watt



Art. 1667 **'Suevia' Tränkebecken Modell 43A** heizbar mit Schwimmerventil, für Rinder, Pferde und Schafe. 24 Volt / 80 Watt

Art. 0647 **'Suevia' Tränkebecken Modell 46** heizbar für Rinder, Pferde und Schafe, Montage an der Wand oder an Rohren. 24 Volt / 80 Watt



Art. 0649 **Einzeltransformator 'Suevia'** für 1 heizbares Becken 24V / 100Watt

Art. 1668 **Doppeltransformator 'Suevia'** für 2 heizbare Becken 24V / 200Watt

Art. 3067 **Sammeltransformator 'Suevia'** für 4 heizbare Becken 24V / 400Watt



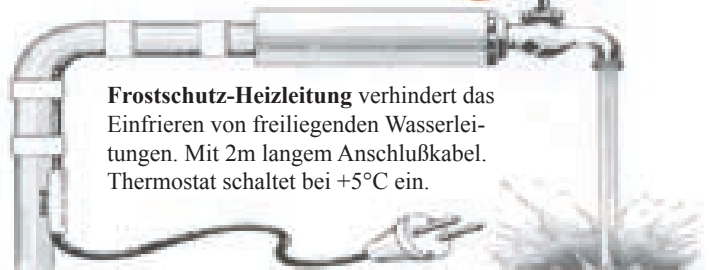
Art. 2789 **Thermoröhre 'Suevia' 400mm**, dickwandig isoliert, zur Bodenbefestigung von Tränkebecken Mod 41A und 43A

Art. 4036 **Thermoröhre 'Suevia' 600mm** Ausführung wie Art. 2789

Art. 2790 **Thermoröhre 'Suevia' 800mm** + 300mm zum Einbetonieren, dickwandig isoliert



## Frostschutz - Heizleitung



**Frostschutz-Heizleitung** verhindert das Einfrieren von freiliegenden Wasserleitungen. Mit 2m langem Anschlußkabel. Thermostat schaltet bei +5°C ein.

Art. 3831	ca 17 Watt	1mtr Länge	EUR 28,57 / 34,00
Art. 1682	ca 35 Watt	2mtr Länge	EUR 29,41 / 35,00
Art. 1683	ca 70 Watt	4mtr Länge	EUR 32,77 / 39,00
Art. 2085	ca 117 Watt	8mtr Länge	EUR 36,97 / 44,00
Art. 1687	ca 187 Watt	12mtr Länge	EUR 40,33 / 48,00
Art. 1688	ca 230 Watt	14mtr Länge	EUR 46,22 / 55,00
Art. 1689	ca 275 Watt	18mtr Länge	EUR 47,89 / 57,00
Art. 1690	ca 373 Watt	24mtr Länge	EUR 54,62 / 65,00
Art. 1691	ca 550 Watt	37mtr Länge	EUR 74,78 / 89,00
Art. 1693	ca 735 Watt	49mtr Länge	EUR 88,23 / 105,00



Art. 3062 **Alufolie zur Wärmereflection** am Wasserrohr 100 mtr, 50 mm breit, doppelseitig klebend, für 3,5 mtr  $\frac{3}{4}$ " Rohr werden 25 mtr benötigt



## **SUEVIA**-Trogränken für Laufställe

**Schnellablauf - Tränkewanne 'Suevia' aus Edelstahl**  
mit Schwimmerventil 'Maxiflow' für 40ltr./min. Wasserzufluß bei 5 bar, konische Trogranne und großem Stopfen mit Überlauf für schnelle Entleerung, mit Antischleckrand, mit Überlauf, mit Befestigungshalter zum Anschluss eines Abflussrohres KG DN 125, ohne Füße (sh. Art. 3066)

Art. 3063	140cm	100 ltr	Mod 6214	EUR 549,57 / 654,00
Art. 3064	190cm	130 ltr	Mod 6219	EUR 614,28 / 731,00
Art. 3065	230cm	160 ltr	Mod 6223	EUR 684,87 / 815,00
Art. 4081	300cm	200 ltr.	Mod. 6230	EUR 784,87 / 934,00

Art. 3066 EUR 89,91 / 107,00  
**Füße für Schnellablauf - Tränkewanne** (1Satz, 4Stück)  
zur Befestigung am Trogkörper, verzinkt

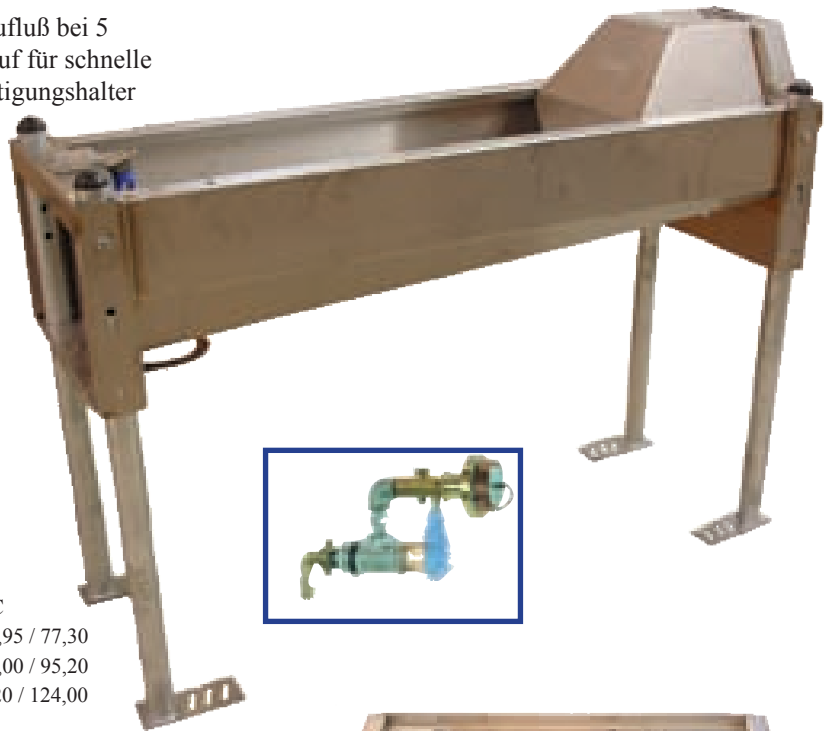
Art. 3200 EUR 85,71 / 102,00  
**Suevia Frostschutzwächter Mod. 521**  
für Suevia - Schnellablauf - Tränkewanne,  
bestehend aus Thermostatventil und Ablaufgarnitur, R 3/4"

**Zusatzheizung 'Suevia'**  
zur einfachen Montage unter der Tränkewanne, Frostschutz bis zu -20°C

Art. 4082	Mod. 6060	für Mod. 6214	180 Watt	EUR 64,95 / 77,30
Art. 4083	Mod. 6061	für Mod. 6219	180 Watt	EUR 80,00 / 95,20
Art. 4084	Mod. 6062	für Mod. 6223+6230	360 Watt	EUR 104,20 / 124,00

**Doppeltransformator 'Suevia' (ohne Abb.)**

Art. 1668	24V / 200Watt	EUR 99,66 / 118,60
Art. 3067	24V / 400Watt	EUR 126,97 / 151,10



### Flach-Schwenktrog 'Suevia' aus Edelstahl

mit Schwimmerventil 'Masterflow' für 40ltr./min Wasserzufluß bei 5 bar,  
**mit feststehendem Wasseranschluß** 3/4" AG, Anschluß von rechts oder links möglich,  
werkzeuglos aufklappbare Schwimmerabdeckung, verzinkter Befestigungsrahmen für  
Wand- oder Bodenbefestigung

#### Bodenbefestigung

Art. 4138	100cm	35ltr	EUR 539,49 / 642,00
Art. 2696	150cm	55ltr	EUR 604,20 / 719,00
Art. 2697	200cm	75ltr	EUR 679,83 / 809,00



#### Wandbefestigung

Art. 4137	100cm	35ltr	EUR 539,49 / 642,00
Art. 2694	150cm	55ltr	EUR 604,20 / 719,00
Art. 2695	200cm	75ltr	EUR 679,83 / 809,00

**Schwenktroge auch in anderen Modellen lieferbar!**  
**Fordern Sie gerne bei uns kostenfrei einen SUEVIA Katalog an.**

#### Zusatzheizung 'Suevia'

zur einfachen Montage unter der Tränkewanne, Frostschutz bis zu -20°C

Art. 4082	Mod. 6060	für Mod. 6214	180 Watt	EUR 64,95 / 77,30
Art. 4083	Mod. 6061	für Mod. 6219	180 Watt	EUR 80,00 / 95,20
Art. 4084	Mod. 6062	für Mod. 6223+6230	360 Watt	EUR 104,20 / 124,00

#### Doppeltransformator 'Suevia' (ohne Abb.)

Art. 1668	24V / 200Watt	EUR 99,66 / 118,60
Art. 4085	24V / 400Watt	EUR 126,97 / 151,10





Preis ohne MwSt / Preis inkl. 19 % MwSt

### Suevia Trogränke Modell 5900

Große Tränkewanne mit abgeschrägtem Boden aus hochwertigem, UV-beständigem Polyethylen, Rahmen aus Edelstahl, mit Schwimmer Maxi-Flow (40ltr/min), für größtmöglichen Wasserzufluß mit zusätzlichem Schwimmer ausrüstbar, Anschluß 3/4" stirnseitig, Inhalt 130ltr, Maße ca. 200 x 45cm



Art. 4007 EUR 519,32 / 618,00  
**Modell 5900 für Bodenbefestigung**

Art. 4006 EUR 439,49 / 523,00  
**Modell 5900 für Wandbefestigung (ohne Abb.)**

Art. 4013 EUR 8,99 / 10,70  
**Kugelhahn 1", Kunststoff für Mod. 5900**

Art. 4011 EUR 294,95 / 351,00  
**Suevia Schwimmer-Trogränke Modell 600** für Laufställe - besonders platzsparend, ganz aus VA gefertigt, zügiges Tränken durch hohen Wasserzufluß (40ltr/min)



Art. 4012 EUR 35,00 / 41,65  
**Heizung Modell 524 für Mod. 600**



Art. 0649 EUR 74,20 / 88,30  
**Einzeltransformator 'Suevia' 24V / 100VA (ohne Abb.)**



Art. 3275 EUR 140,00 / 166,60  
**Suevia - Laufstalltränke WT 30** Inhalt 30ltr. mit eingebautem Schwimmerventil Maxi - Flow, mit großem Auslauf für rasche Entleerung, Anschluß links und rechts 3/4", Maße 53 x 49 x 30cm

Art. 4141 EUR 30,00 / 35,70  
**Schutzbügel für WT 30**

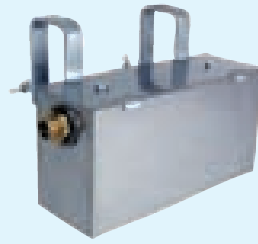


Art. 1276 EUR 284,87 / 339,00  
**Suevia Ventil-Trogränke, Modell 500** für 15-20 Tiere im Laufstall geeignet. Wasserzufluß bis 18 ltr/min, Anschluß rechts 1/2" auf Hoch- und Niederdruck einstellbar, für Rohr- und Wandbefestigung, alle Teile aus Edelstahl, Messing.

Art. 1670 EUR 35,00 / 41,65  
**Heizung Modell 523 für Mod. 500**

Art. 0649 EUR 74,20 / 88,30  
**Einzeltransformator 'Suevia' 24V / 100VA (ohne Abb.)**

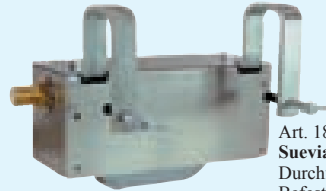
Art. 3403 EUR 46,22 / 55,00  
**Ventil für Modell 500** komplett mit Stange und Gewicht



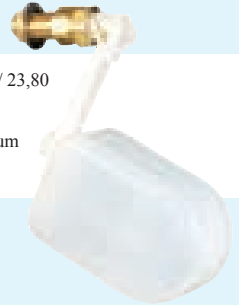
Art. 3527 EUR 58,74 / 69,90  
**Schwimmerventil 'Maxi - Flow' Mod. 874** Durchfluß 40 Liter bei 5 bar, Gehäuse aus Edelstahl, Befestigungsbügel, Anschluß 3/4" rechts oder links



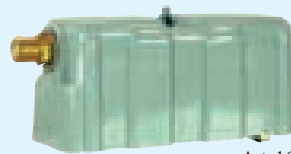
Art. 3070 EUR 32,98 / 39,25  
**Schwimmerventil 'Maxi - Flow' Mod. 700** für Wasserdurchfluß bis 40ltr./min bei 5bar, Anschluß 3/4"



Art. 1819 EUR 41,01 / 48,80  
**Suevia-Hochleistungsschwimmerventil Mod. 513** Durchfluß 25 Liter bei 5 bar, Gehäuse aus Edelstahl, Befestigungsbügel, Anschluß 1/2", rechts oder links



Art. 1635 EUR 20,00 / 23,80  
**Suevia Membran - Hochleistungsventil Modell 671** R 1/2", Durchfluß 25 Liter bei 5bar, geeignet zum Einbau in vorhandene Behälter.



Art. 1633 EUR 25,97 / 30,90  
**Einschraub-Schwimmerventil Mod.509** für Tröge und Wannen, Gehäuse aus Kunststoff.

Art. 2661 EUR 49,50 / 58,90  
**Suevia - Waterboss** Hochleistungsschwimmer, 80 ltr. Durchfluß bei 3 bar, Arbeitsbereich von 0,2 bis 5bar Anschluß 3/4" IG Nur mit Vorfilter zu verwenden!!



Art. 4140 EUR 35,00 / 41,65  
**Schwimmerventil Masterflow Mod. 723** für Wasserdurchfluß bis 40ltr./min bei 5bar, sehr kurze Bauweise (19,5cm)Anschluß 3/4"



Art. 4139 EUR 33,03 / 39,30  
**Niederdruck - Schwimmerventil Modell 675** geeignet für Wasserdruck bis max. 1bar



Art. 2483 EUR 25,17 / 29,95  
**Paxton Schwimmerventil 'Hochdruck'** Komplett 440mm lang, mit hohem Wasserdurchfluß, Anschluß 1/2"

Art. 2484 EUR 25,17 / 29,95  
**Paxton Schwimmerventil 'Niederdruck'** Anschluß 1/2" AG.



Art. 0655 EUR 14,71 / 17,50  
**Schwimmer 'Auto - Tanker'** mit Edelstahl - Abdeckung, so daß der Schwimmer nicht für die Tiere zugänglich ist. Anschluß 1/2" AG.





Art. 1820 EUR 29,37 / 34,95  
ab 10 Stück EUR 26,89 / 32,00  
**Ideal - Tränke Modell 61**

Tränkebecken mit Rohrventil für Rinder, Kälber und Pferde, besonders leichtgängig, aus Gußeisen, ganz emailliert, 4-Loch-Befestigung.  
Anschluß R $\frac{1}{2}$ " von oben oder unten.

Art. 3666 EUR 68,91 / 82,00

**Tränkebecken Modell 1200**  
mit großer, tiefer Schale aus Edelstahl, widerstandsfähig und bruchsicher, sehr hoher Wasserzulauf von bis zu 20ltr. / min, Anschluß von oben oder unten  $\frac{1}{2}$ "

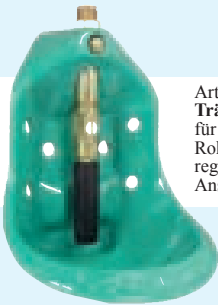


Art. 2693 EUR 33,19 / 39,50  
**Tränkebecken 'Suevia' Modell 12P**  
Für Rinder und Pferde, aus Kunststoff  
Anschluß  $\frac{1}{2}$ " von oben und unten

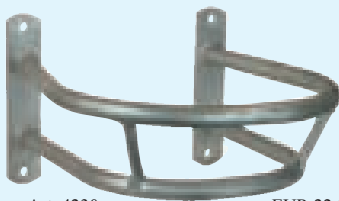


Art. 2919 EUR 61,76 / 73,50

**Tränkebecken 'Suevia' Modell 25R** für Rinder und Pferde, mit Messinganschlußwinkel und Regulierung, Rohrventil, ganz emailliert  
Anschluß  $\frac{1}{2}$ " von oben und unten



Art. 0626 EUR 42,86 / 51,00  
**Tränkebecken 'Suevia' Modell 370**  
für Kälber und Schafe, besonders leichtgängiges Rohrventil, mit Lockwassermulde und Wasserregulierung, auch als Ecktränke verwendbar,  
Anschluß  $\frac{1}{2}$ " von oben



Art. 4230 EUR 22,02 / 26,20  
**Schutzbügel für Tränkebecken**  
zur Wandbefestigung, passend für Mod. 10P, 20, 12P, 25R, 46, 115, 1100 und 1200



Art. 0630 EUR 46,22 / 55,00  
**Tränkebecken Modell 130 P**  
für Rinder, Pferde und Kälber, aus Kunststoff mit Schwimmventil, Anschluß R $\frac{1}{2}$ "

Art. 3069 EUR 74,78 / 89,00  
**Tränkebecken Modell 340**  
wie Mod 130P, jedoch aus Gußeisen schwarz emailliert



Art. 4009 EUR 35,00 / 41,65

**Anschlußset für IBC Container**  
für den einfachen Anschluß von Tränkebecken an einen IBC Container.  
Enthält Reduzier - Adapterstück S 60x6 auf  $\frac{3}{4}$ " IG, 70cm Panzerschlauch  $\frac{3}{4}$ " IG, Reduzierung gerade  $\frac{3}{4}$ " AG auf  $\frac{1}{2}$ " IG, für Niederdruck



## Standard - Guss - Tränkebecken

Art. 2038 EUR 12,44 / 14,80

ab 10 Stück EUR 11,42 / 13,60

Art. 0623 EUR 2,52 / 3,00

**Halteplatte 'S' für Stalltränkebecken**



### Ersatzventile

Art. 1816 'Standard' (1) EUR 3,36 / 4,00

Art. 1815 'Stranko' (2) EUR 11,68 / 13,90

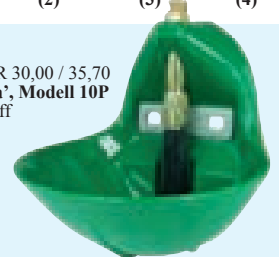
Art. 2917 'Lister' (oh. Abb.) EUR 8,32 / 9,90

Art. 1817 Überwurfmutter (3) EUR 1,68 / 2,00

Art. 2918 Froststopfen (4) EUR 0,84 / 1,00



Art. 0624 EUR 30,00 / 35,70  
**Aquathan - Tränkebecken 'Suevia', Modell 10P**  
für Rinder und Pferde, aus Kunststoff



Art. 0628 EUR 45,79 / 54,50  
**Tränkebecken 'Suevia' Modell 20**, für Rinder, Pferde, Säuen und Eber aus Gußeisen, ganz emailliert, mit MS-Rohrventil, Anschluß  $\frac{1}{2}$ " von oben.

Art. 1142 EUR 67,18 / 79,95

**Tränkebecken, Modell 115**  
(für Rinder und Pferde), mit extra großer Schale und Moment-Wasserregulierung  
Anschluß R $\frac{1}{2}$ "

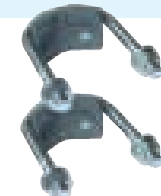


Art. 1277 EUR 94,96 / 113,00  
**Rinder - Doppeltränkebecken, Modell 19R**  
Doppelrohrventil, Anschluß  $\frac{1}{2}$ " oben od. unten

Art. 0638 EUR 25,00 / 29,75  
**Bullen- und Kälbernuckel**, Mundstück aus Edelstahl, mit Wasserregulierung, Anschluß R $\frac{1}{2}$ "



Art. 0636 Paar EUR 6,80 / 8,10  
**Suevia Doppelklemme** für Tränkebecken Modelle 15, S25, 19 und 115, passend für alle Rohre  $\frac{1}{4}$ " - 2"



### Befestigungsbügel für Suevia - Becken

Art. 0627 R 1" bis  $1\frac{1}{4}$ " EUR 2,48 / 2,95

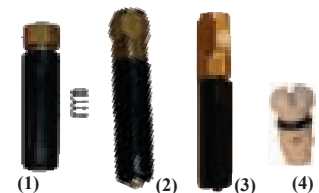
Art. 0629 R  $\frac{1}{2}$ " bis 2" EUR 2,48 / 2,95

Art. 2486 (1) EUR 10,00 / 11,90  
**Stiftventil mit Feder** passend für Ideal - Becken

Art. 2488 (2) EUR 14,20 / 16,90  
**Stiftventil komplett, ohne Regulierung**

Art. 2487 (3) EUR 16,72 / 19,90  
**Stiftventil komplett, mit Regulierung**

Art. 2920 (4) EUR 1,51 / 1,80  
**Regulierschraube** weiß für Ventil Art. 2487



Art. 2489 (1) EUR 11,76 / 14,00

**Suevia Messing - Ventil Mod. 15** für Art. 635

Art. 2490 (2) EUR 11,34 / 13,50

**Suevia Messing - Ventil Mod. 115** für Art. 1142

Art. 3291 (3) EUR 16,22 / 19,30

**Suevia Messing - Ventil Mod. 25** mit Zunge





Preis ohne MwSt / Preis inkl. 19 % MwSt



Art. 0662 EUR 11,89 / 14,15  
**Beißnippel für Ferkel, Modell 323**  
 R 1/2", aus rostfreiem Edelstahl, für Hoch- und Niederdruck mit Regulierungsschraube.



Art. 0664 EUR 5,88 / 7,00  
**Beißnippel für Ferkel, Modell 304**  
 R 1/2", aus rostfreiem Edelstahl, für Hoch- und Niederdruck, Düsenregulierung



Art. 0661 EUR 12,39 / 14,75  
**Beißnippel für Schweine, Modell 324**  
 R 1/2", aus rostfreiem Edelstahl, für Hoch- und Niederdruck mit Regulierungsschraube.



Art. 0663 EUR 6,39 / 7,60  
**Beißnippel für Schweine, Modell 305**  
 R 1/2", aus rostfreiem Edelstahl, für Hoch- und Niederdruck, Düsenregulierung



Art. 1642 EUR 2,61 / 3,10  
 ab 25 Stück EUR 2,35 / 2,80  
**Beißnippel für Mastschweine** aus Edelstahl, mit verstellbarer Düse, für Hoch- und Niederdruck 1/2"



Art. 0670 EUR 2,77 / 3,30  
 ab 25 Stück EUR 2,35 / 2,80  
**Tränkenippel für Ferkel** aus Edelstahl, 1/2", Mundstück 3/8", 60mm lang mit Sieb, für Hoch- und Niederdruck



Art. 3280 Länge 63mm EUR 5,46 / 6,50  
**Beißnippel 'Optiflo' 1/2"**  
 für Ferkel bis 35kg

Art. 3281 Länge 78mm EUR 5,80 / 6,90  
**Beißnippel 'Optiflo' 1/2"**  
 für Schweine und Kälber



Art. 1795 EUR 2,52 / 3,00  
**Edelstahl-Trogprüher 1/2", 0,2 - 5bar**  
 für Breiautomaten, Außengewinde



Art. 3406 EUR 4,87 / 5,80  
**Edelstahl-Trogprüher 1/2", 0,2 - 5bar**  
 extra langer Stift für leichtgängige Bedienung  
 Außengewinde #10092-10



Art. 3405 EUR 4,87 / 5,80  
**Edelstahl-Trogprüher 1/2" Innengewinde**  
 #10092-5



Art. 3404 EUR 4,87 / 5,80  
**Edelstahl-Trogprüher 1/2" Innengewinde**  
 #10092-8



Art. 2762 EUR 6,68 / 7,95  
**Durchbohrprüher Monoflo**  
 Messing 1"



Art. 0681 EUR 14,24 / 16,95  
**Lubing Ferkel- Kälber Drucknippel**  
 Messing mit Edelstahlspitze zur Versorgung von Ferkeln und Jungtieren, mit Wasserregulierung

Art. 0678 EUR 19,24 / 22,90  
**Lubing Schweine-Bullen Drucknippel**  
 Messing mit Edelstahlspitze zur Versorgung von Mastbullen, Zucht- und Mastschweinen, mit Wasserregulierung

**Gerne lassen wir nach Ihren Vorgaben VA-Rohre und Wandhalter fertigen. Ab 10 Stück unterbreiten wir Ihnen gerne ein Angebot.**

**Wandhalter kompl. NIRO-Rohr 1/2", Abgang 30°**

Art. 2050 1Abgang, 50cm lang EUR 8,95 / 10,65  
 ab 10 Stück EUR 8,36 / 9,95

Art. 1652 1Abgang, 75cm lang EUR 10,75 / 12,80  
 ab 10 Stück EUR 9,96 / 11,85

Art. 1654 2Abgänge, 60cm lang EUR 12,56 / 14,95  
 ab 10 Stück EUR 11,97 / 14,25

Art. 1662 2Abgänge, 70cm lang EUR 13,40 / 15,95  
 ab 10 Stück EUR 12,81 / 15,25

Art. 2355 EUR 17,90 / 21,30  
 ab 10 Stück EUR 16,76 / 19,95

**Wandhalter VA 180°**, innen 425mm hoch, passend für 620mm hohe Trennwände. Wasseranschluß 1/2", oben horizontal

Art. 2354 EUR 21,01 / 25,00

**Werkzeuglose Höhenverstellung**

kpl. aus Edelstahl 62cm, verzinkt, R 1/2", verwendbar für Tränkenippel 1/2" ohne Tülle

Art. 2905 EUR 21,00 / 25,00

**Schwebende Nippelrohrstütze**, mit Edelstahlrohr 61cm, mit Spielschutz, für zwei Nippel, höhenverstellbar durch eine Kette 250cm, 4mm stark

**VA-Rohr 1/2" 2x Außengewinde**

Art. 1833 **50cm** EUR 7,39 / 8,80

Art. 1834 **75cm** EUR 8,32 / 9,90

Art. 3073 **100cm** EUR 10,00 / 11,90

Art. 1828 EUR 1,76 / 2,10  
 ab 10 Stück EUR 1,60 / 1,90

**Tülle 1/2" mit Außengewinde 1/2"**. Ideal als Anschlußstück zw. 1/2" Schlauch und Wasserleitung.

Art. 1829 EUR 1,76 / 2,10  
 ab 10 Stück EUR 1,60 / 1,90

**Tülle 1/2" mit Innengewinde 1/2"**

**Tempergußhalter - Sonderposten**

Innengewinde 1/2", verzinkt

Art. 0653 15° Bogen EUR 0,84 / 1,00

**Tempergußhalter Edelstahl**, Innengewinde 1/2"

Art. 2906 15° Bogen EUR 2,94 / 3,50

ab 25 Stück EUR 2,81 / 3,35

Art. 2907 45° Bogen EUR 2,94 / 3,50

ab 25 Stück EUR 2,81 / 3,35

Art. 3074 EUR 3,78 / 4,50

ab 25 Stück EUR 3,52 / 4,20

**Anbohrschelle komplett aus Edelstahl mit VA-Bügel**

Art. 1299 EUR 2,48 / 2,95  
**Drahtbügel VA 1"** für Anbohrschelle, mit Mutter, Scheibe und Dichtung

Art. 1663 EUR 0,50 / 0,60  
**Dichtung für Anbohrschelle Art. 3074**

Art. 4024 EUR 6,97 / 8,30

**Anbohrschelle 1 1/2" aus Gußeisen Suevia Mod. 535** für Rohre 1 1/2"-2"

Art. 0657 EUR 17,98 / 21,40

**Druckplatten-Sprüher Suevia** mit Wasserregulierung, Anschluß 1/2"



Art. 2165 EUR 6,97 / 8,30  
**Suevia Sprühnippel Mod. 530**, Messing

Art. 0660 EUR 2,86 / 3,40  
 ab 25 Stück EUR 2,60 / 3,10

**Sprühnippel (Trognippel)** mit Sieb zum Einbau über Futtertrog. Anschluß R 1/2", mit innenliegender Dichtung. Komplett aus Edelstahl





## PE-Wasserleitungen

bekannte und bewährte Verarbeitung, für schnelles Verlegen von Wasserleitungen im Stall- und Hofbereich. Für Gartenbau, Landwirtschaft und Brauchwasserversorgung, bis 6 bar Betriebsdruck



1/2" = 20mm  
3/4" = 25mm  
1" = 32mm

Art. 3407 1/2" per mtr EUR 0,67 / 0,80  
per 100mtr EUR 57,14 / 68,00

Art. 3408 3/4" per mtr EUR 1,01 / 1,20  
per 100mtr EUR 83,95 / 99,90

Art. 3409 1" per mtr EUR 1,26 / 1,50  
per 100mtr EUR 117,48 / 139,80

## PE-Rohrverschraubungen aus Kunststoff

### Rohrkupplung



Art. 3410 1/2" EUR 2,18 / 2,60  
Art. 3411 3/4" EUR 2,73 / 3,25  
Art. 3412 1" EUR 3,45 / 4,10

### Winkelverschraubung 90°



Art. 3413 1/2" EUR 2,27 / 2,70  
Art. 3414 3/4" EUR 2,73 / 3,25  
Art. 3415 1" EUR 3,45 / 4,10

### T-Stück



Art. 3416 1/2" EUR 2,94 / 3,50  
Art. 3417 3/4" EUR 3,87 / 4,60  
Art. 3418 1" EUR 5,04 / 6,00  
Art. 4144 Reduzierung 25x20x25mm  
EUR 4,37 / 5,20

### T-Stück mit IG



Art. 4145 20x1/2"x20 EUR 2,56 / 3,05  
Art. 4146 25x1/2"x25 EUR 3,24 / 3,85

### Verschraubung AG



Art. 3419 1/2" EUR 1,26 / 1,50  
Art. 3420 3/4" EUR 1,47 / 1,75  
Art. 3421 1" EUR 1,89 / 2,25

### Verschraubung IG



Art. 3422 1/2" EUR 1,60 / 1,90  
Art. 3423 3/4" EUR 1,68 / 2,00  
Art. 3424 1" EUR 2,06 / 2,45

### Absperrhahn



Art. 3702 1/2" EUR 10,92 / 13,00  
Art. 3703 3/4" EUR 10,92 / 13,00  
Art. 3704 1" EUR 12,61 / 15,00

### Rohrklemme



Art. 3832 1/2" EUR 0,42 / 0,50  
Art. 3833 3/4" EUR 0,59 / 0,70  
Art. 3834 1" EUR 0,63 / 0,75

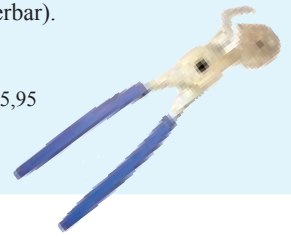
## Speed Fit

### Das einfache Steck - Verbindungssystem

Schnelles und einfaches Verlegen von Wasserleitungen durch einfache Dreh- Pressverbindungen. Geeignet für Kaltwasserleitungen (auf Anfrage auch für Heißwasser lieferbar).

Art. 3668 EUR 21,81 / 25,95

### Rohrschere



### Rohr 15mm

Art. 3688 50mtr. EUR 33,61 / 40,00  
100mtr. EUR 52,52 / 62,50

### Rohr 22mm

Art. 3689 50mtr. EUR 57,98 / 69,00  
100mtr. EUR 98,74 / 117,50



### Winkel

Art. 3669 15mm EUR 2,48 / 2,95  
Art. 3670 22mm EUR 4,03 / 4,80



### T-Stück

Art. 3671 15mm EUR 3,70 / 4,40  
Art. 3672 22mm EUR 6,05 / 7,20



Art. 3673 Reduzierung 22x15x22mm

EUR 6,47 / 7,70

### Muffe

Art. 3674 15mm EUR 2,10 / 2,50  
Art. 3675 22mm EUR 3,78 / 4,50



Art. 3683 Reduzierung 22x15mm

EUR 4,62 / 5,50

### Verbinder Speedfit x Gewinde

#### IG

Art. 3676 15mm x 1/2" EUR 2,48 / 2,95  
Art. 3677 22mm x 3/4" EUR 3,32 / 3,95



#### AG

Art. 3678 15mm x 1/2" EUR 2,10 / 2,50  
Art. 3679 22mm x 3/4" EUR 3,11 / 3,70



### Endstück (oh. Abb.)

Art. 3681 15mm EUR 1,95 / 2,30  
Art. 3682 22mm EUR 2,61 / 3,10

### Absperrhahn

Art. 3684 15mm EUR 12,56 / 14,95  
Art. 3685 22mm EUR 16,18 / 19,25



### Rohrklemme

Art. 3686 15mm EUR 0,34 / 0,40  
Art. 3687 22mm EUR 0,38 / 0,45





Preis ohne MwSt / Preis inkl. 19 % MwSt

## Blaues Kunststoffrohr für Kaltwasserleitungen

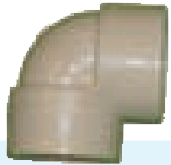
Dickwandiges Polypropylen-Rohr, lieferbar in Längen von 5m, ideale Lösung, für Wasserleitungen bis 6 bar



Art. 1147	'Blaues Rohr' R 1/2"	EUR 1,68 / 2,00
Art. 1148	'Blaues Rohr' R 3/4"	EUR 2,48 / 2,95
Art. 1149	'Blaues Rohr' R 1"	EUR 3,40 / 4,05

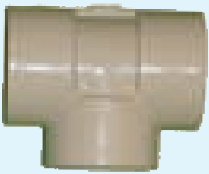
### Polypropylen-Fittings für Blaues Rohr

#### Winkel 90°



Art. 1561	R 1/2"	EUR 1,26 / 1,50
Art. 1562	R 3/4"	EUR 1,43 / 1,70
Art. 1563	R 1"	EUR 2,10 / 2,50

#### T-Stück 90°



Art. 1564	R 1/2"	EUR 1,60 / 1,90
Art. 1565	R 3/4"	EUR 1,81 / 2,15
Art. 1566	R 1"	EUR 2,31 / 2,75

#### T-Reduzierung

Art. 1567	IG 3/4" x 1/2" x 3/4" IG	EUR 2,01 / 2,40
-----------	--------------------------	-----------------

#### Muffen



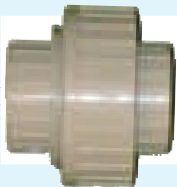
Art. 1571	R 1/2"	EUR 1,01 / 1,20
Art. 1572	R 3/4"	EUR 1,09 / 1,30
Art. 1573	R 1"	EUR 1,30 / 1,55

#### Reduzierung -gerade-



Art. 1568	AG 3/4" x 1/2" IG	EUR 1,60 / 1,90
Art. 1569	AG 1" x 1/2" IG	EUR 1,68 / 2,00
Art. 1570	AG 1" x 3/4" IG	EUR 1,68 / 2,00

#### Verschraubungen



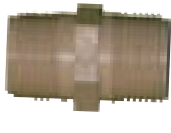
Art. 1580	R 1/2"	EUR 3,11 / 3,70
Art. 1581	R 3/4"	EUR 3,91 / 4,65
Art. 1582	R 1"	EUR 4,79 / 5,70

#### Verschlusskappen



Art. 1574	R 1/2"	EUR 0,71 / 0,85
Art. 1575	R 3/4"	EUR 0,92 / 1,10
Art. 1576	R 1"	EUR 1,09 / 1,30

#### Doppelnippel



Art. 1970	R 1/2"	EUR 0,92 / 1,10
Art. 1971	R 3/4"	EUR 1,26 / 1,50
Art. 1972	R 1"	EUR 1,34 / 1,60

#### Rohrklemme



Art. 3832	1/2"	EUR 0,42 / 0,50
Art. 3833	3/4"	EUR 0,59 / 0,70
Art. 3834	1"	EUR 0,63 / 0,75

#### Rohrschelle, verzinkt

mit Gummieinlage und Stockschraube 50mm



Art. 2360	1/2"	EUR 0,76 / 0,90
Art. 2361	3/4"	EUR 0,84 / 1,00
Art. 2362	1"	EUR 0,92 / 1,10

## Edelstahl - Fittings

#### Winkel 90°

Art. 3079	R 1/2"	EUR 2,48 / 2,95
Art. 3080	R 3/4"	EUR 3,53 / 4,20
Art. 3081	R 1"	EUR 5,04 / 6,00



#### T-Stück 90°

Art. 3082	R 1/2"	EUR 3,36 / 4,00
Art. 3083	R 3/4"	EUR 5,04 / 6,00
Art. 3084	R 1"	EUR 6,97 / 8,30



#### Muffen

Art. 3086	R 1/2"	EUR 2,19 / 2,60
Art. 3087	R 3/4"	EUR 3,15 / 3,75
Art. 3088	R 1"	EUR 4,41 / 5,25



#### Reduzierung -gerade-

Art. 3089	AG 3/4" x 1/2" IG	EUR 2,01 / 2,40
Art. 3090	AG 1" x 1/2" IG	EUR 2,94 / 3,50
Art. 3091	AG 1" x 3/4" IG	EUR 2,94 / 3,50



#### Verschraubungen

Art. 3092	R 1/2"	EUR 6,55 / 7,80
Art. 3093	R 3/4"	EUR 8,57 / 10,20
Art. 3094	R 1"	EUR 12,77 / 15,20



#### Verschlusskappen

Art. 3095	R 1/2"	EUR 1,93 / 2,30
Art. 3096	R 3/4"	EUR 2,69 / 3,20
Art. 3097	R 1"	EUR 3,70 / 4,40



#### Doppelnippel

Art. 3098	R 1/2"	EUR 2,27 / 2,70
Art. 3099	R 3/4"	EUR 2,77 / 3,30
Art. 3100	R 1"	EUR 4,03 / 4,80



#### Flach - Rohrschellen aus Edelstahl

Art. 1664	1/2"	EUR 0,92 / 1,10
Art. 1665	3/4"	EUR 1,01 / 1,20
Art. 1666	1"	EUR 1,09 / 1,30



Art. 2025 EUR 0,76 / 0,90

#### Teflon-Gewindedichtungsband

10mtr lang, 12mm breit, 0,10mm stark, weiß





Art. 2763 EUR 29,92 / 35,60  
ab 10 Stück EUR 27,69 / 32,95

**Water - Level mit 120cm VA - Rohr**  
ist das ideale Ventil, um einen bestimmten Wasserstand in einem Trog konstant zu halten. Das Ventilgehäuse ist ca 1mtr über dem Wasserspiegel angebracht. Der Water-Level arbeitet mit Hilfe von Vakuum, das über eine Gummimembrane den Wasserzufluß sperrt.

Art. 2764 EUR 22,65 / 26,95  
ab 10 Stück EUR 19,96 / 23,75

**Water - Level**  
wie Art. 2763, jedoch ohne VA- Rohr

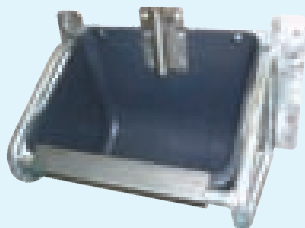
Art. 3714 EUR 44,87 / 53,40  
**Ferkel - Kipptrug für Water - Level**

Art. 3320 EUR 6,97 / 8,30  
**Membrane für Water - Level**  
(aktuelles Modell mit Drehverschluß)  
Farbe der Membrane: weiß

Art. 3319 EUR 10,80 / 12,85  
**Membrane für Water - Level**  
(für altes Modell mit Bolzen und Muttern)  
Farbe der Membrane: schwarz

Art. 3695 EUR 4,96 / 5,90  
**Schlüssel**   
zum einfachen Zerlegen des Water - Level

Art. 4025 EUR 144,96 / 172,50  
**Kipptrug für Sauen**  
hochwertige Kunststoffschale, Beißschutz aus Edelstahl, stabiler, verzinkter Metallrahmen zum einfachen Befestigen an der Wand, sowie als Schutzrahmen.



**Druckreduzierer**  
mit Manometer, einstellbar zwischen 1,5 und 4bar  
Art. 1827 Anschluß  $\frac{3}{4}$ " EUR 92,35 / 109,90  
Art. 1648 Anschluß 1" EUR 102,94 / 122,50

Art. 1146  $\frac{3}{4}$ " EUR 30,25 / 36,00  
Art. 2598 1" EUR 33,53 / 39,90

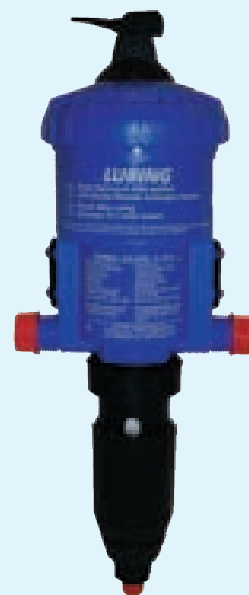
**Schmutzwasserfilter** aus PVC, Siebeinsatz mit 60 micron Maschenweite.



Art. 0656 EUR 28,99 / 34,50  
**Ferkeltränke** mit Reservetank, großes Trinkbecken, Druckzunge, Ventil nichtrostend. Bis zu 14cm stufenlos verstellbar. 5ltr Reservetank, geeignet zur Beigabe von Medikamenten und Aufzuchtzusätzen.

**Medikamentendosierpumpe DOSATRON**  
zum Einbau in die Wasserleitung, Anschluß  $\frac{3}{4}$ ", nur für wasserlösliche Mittel, Vorfilter erforderlich!!  
-Praktische, von außen einstellbare Dosierung

Art. 2908 EUR 310,92 / 370,00  
**D25 RE2**, Dosierung von 0,2 bis 2%  
Art. 2909 EUR 336,09 / 399,95  
**D25 RE5**, Dosierung von 1 bis 5%

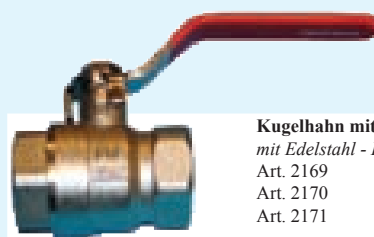


Art. 2809 60ltr. EUR 449,58 / 535,00  
Art. 3288 180ltr. EUR 798,32 / 950,00

**Mischgerät 'Lubing', 230Volt**  
Beim Medikamentieren entsteht oft das Problem, daß pulverförmige oder dickflüssige Medikamente nicht sorgfältig genug mit dem Wasser gemischt werden, oder sich ablagern. Das Lubing-Mischgerät verhindert dies durch eine Rotationspumpe, die über die gesamte Medikamentierzeit die Flüssigkeit in Bewegung hält.

**Kugelhahn mit Tülle**  
mit Edelstahl - Hebel

Art. 2172  $\frac{1}{2}$ " EUR 5,84 / 6,95  
Art. 2175  $\frac{3}{4}$ " EUR 8,32 / 9,90  
Art. 2176 1" EUR 11,72 / 13,95



**Kugelhahn mit Durchgang**  
mit Edelstahl - Hebel

Art. 2169  $\frac{1}{2}$ " EUR 5,46 / 6,50  
Art. 2170  $\frac{3}{4}$ " EUR 8,32 / 9,90  
Art. 2171 1" EUR 11,72 / 13,95



Art. 3277 EUR 12,56 / 14,95  
**Tränkebecken 'Monoflo'** aus Edelstahl für Ferkel bis 15kg, Ventil sehr gut erreichbar und leichtgängig, Anschluß  $\frac{1}{2}$ " Innengewinde

Art. 3278 EUR 21,85 / 26,00  
**Tränkebecken 'Monoflo'** aus Edelstahl für Ferkel bis 35kg, Anschluß  $\frac{1}{2}$ " Innengewinde

Art. 3279 EUR 24,37 / 29,00  
**Tränkebecken 'Monoflo'** aus Edelstahl für Schweine bis 110kg Anschluß  $\frac{1}{2}$ " Innengewinde

